

REGIONE AUTONOMA VALLE D'AOSTA
COMUNE DI ETROUBLES

PROGETTO ESECUTIVO ACQUEDOTTO
BARASSON-MORGUENA E POTENZIAMENTO
ACQUEDOTTO DE LA COUTA
1° LOTTO - ADEGUAMENTO
IGIENICO QUAYES

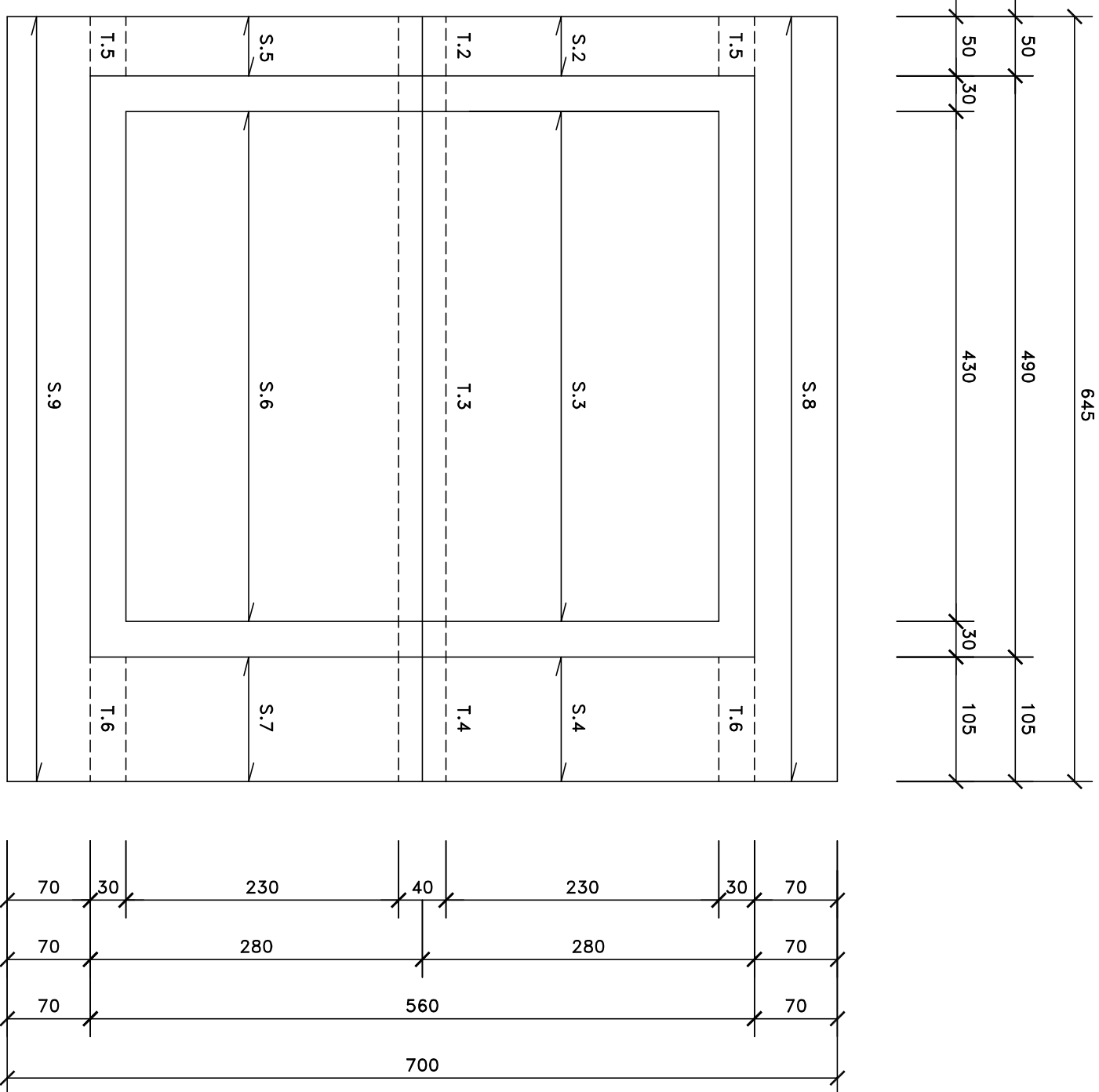
OPERE IN CONGLOMERATO CEMENTIZIO ARMATO

11S VASCA DI QUAYES
ARMATURA SOLAIO COPERTURA CAMERA
(RIFERIMENTO ELENCO PREZZI 21.2)

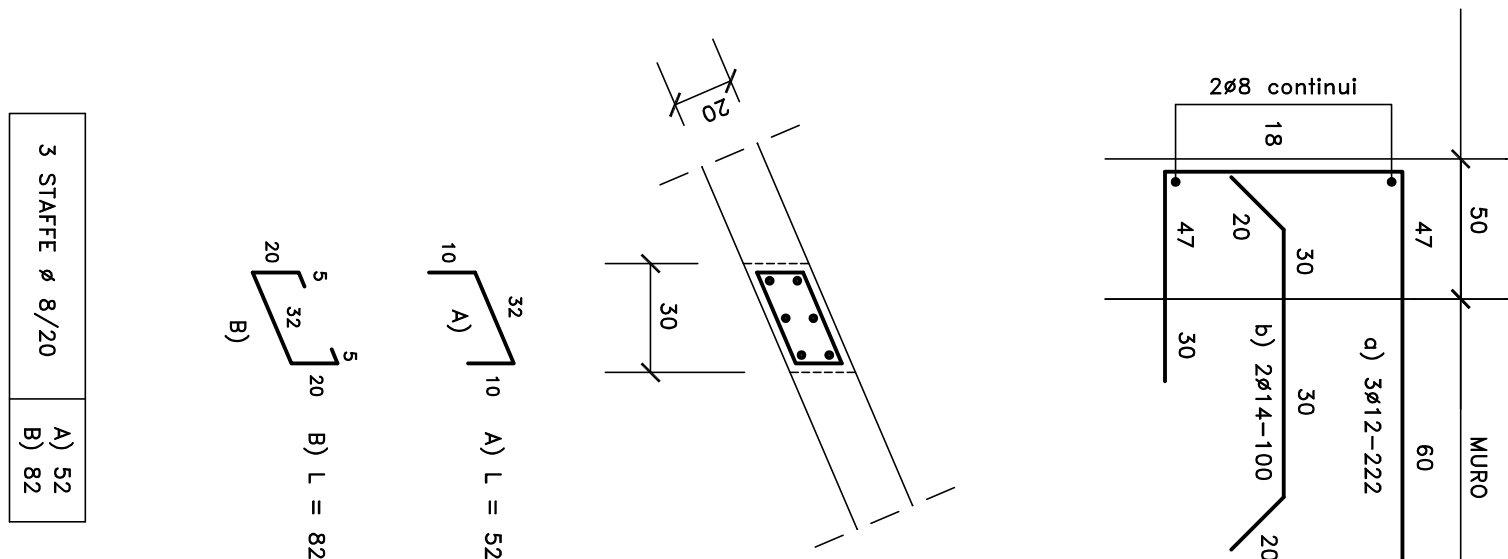
PROGETTO
STUDIO DI INGEGNERIA DR. ING. OSCAR DE JANOSSI
11100 AOSTA - PIAZZA RENATO VUILLEMIN N° 4
TEL. 0165 361082 - FAX 0165 361039 - odj@revalee.it

PROGETTO : FEBBRAIO 2010

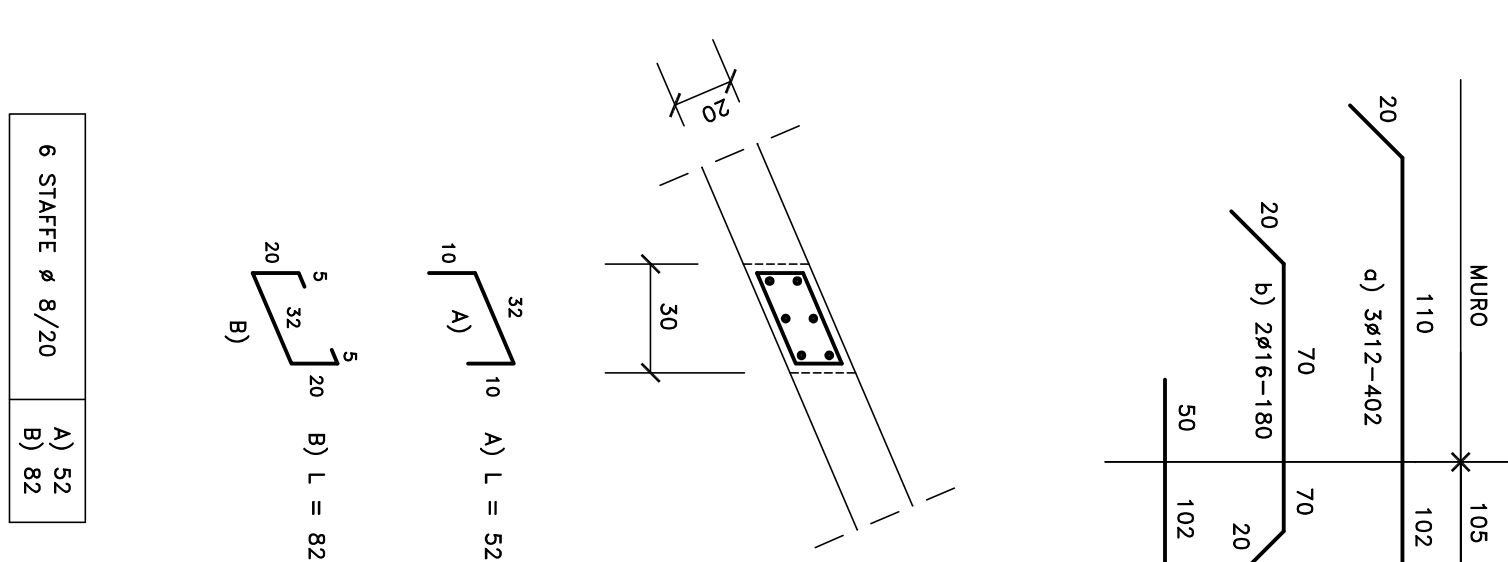
SOLAIO COPERTURA CAMERA DI MANOVRA



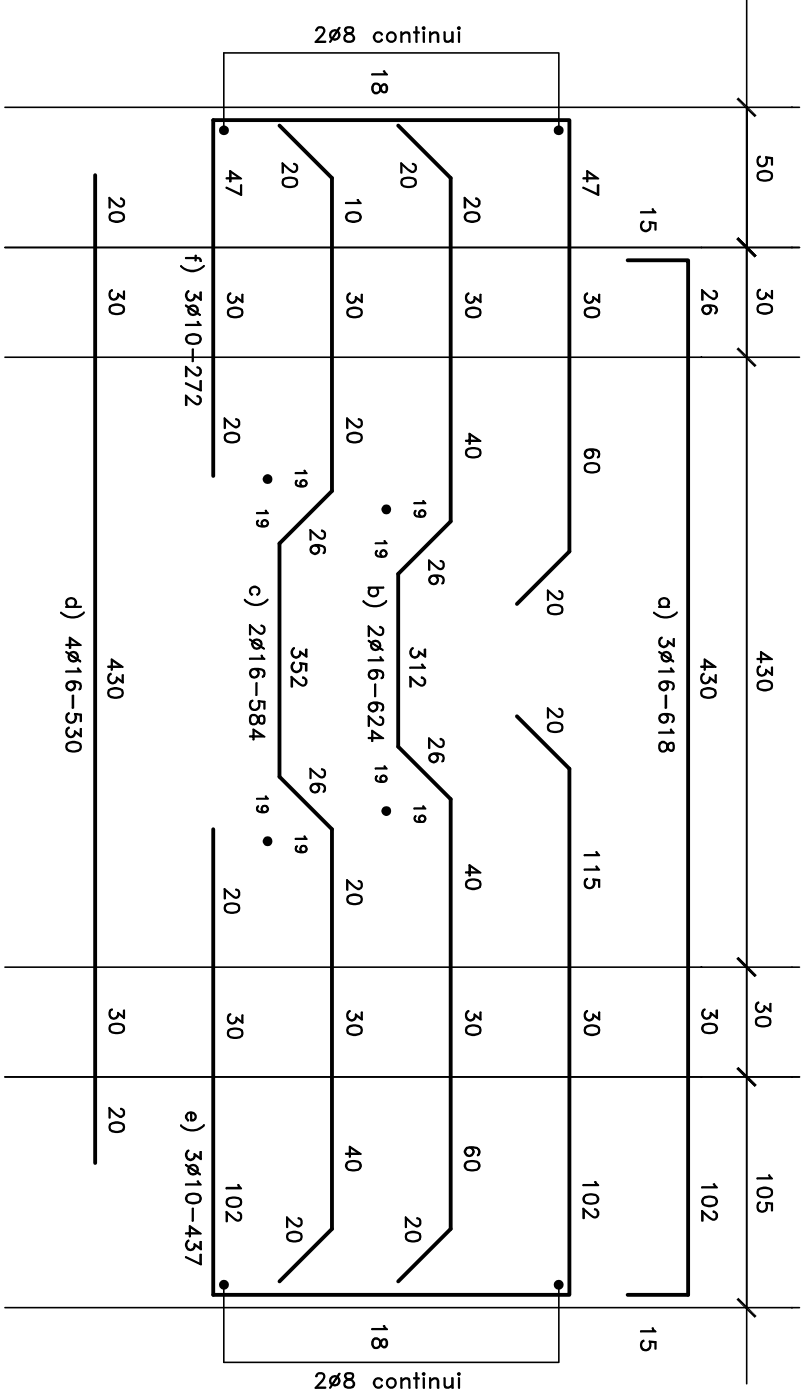
T.5 (n. 2)



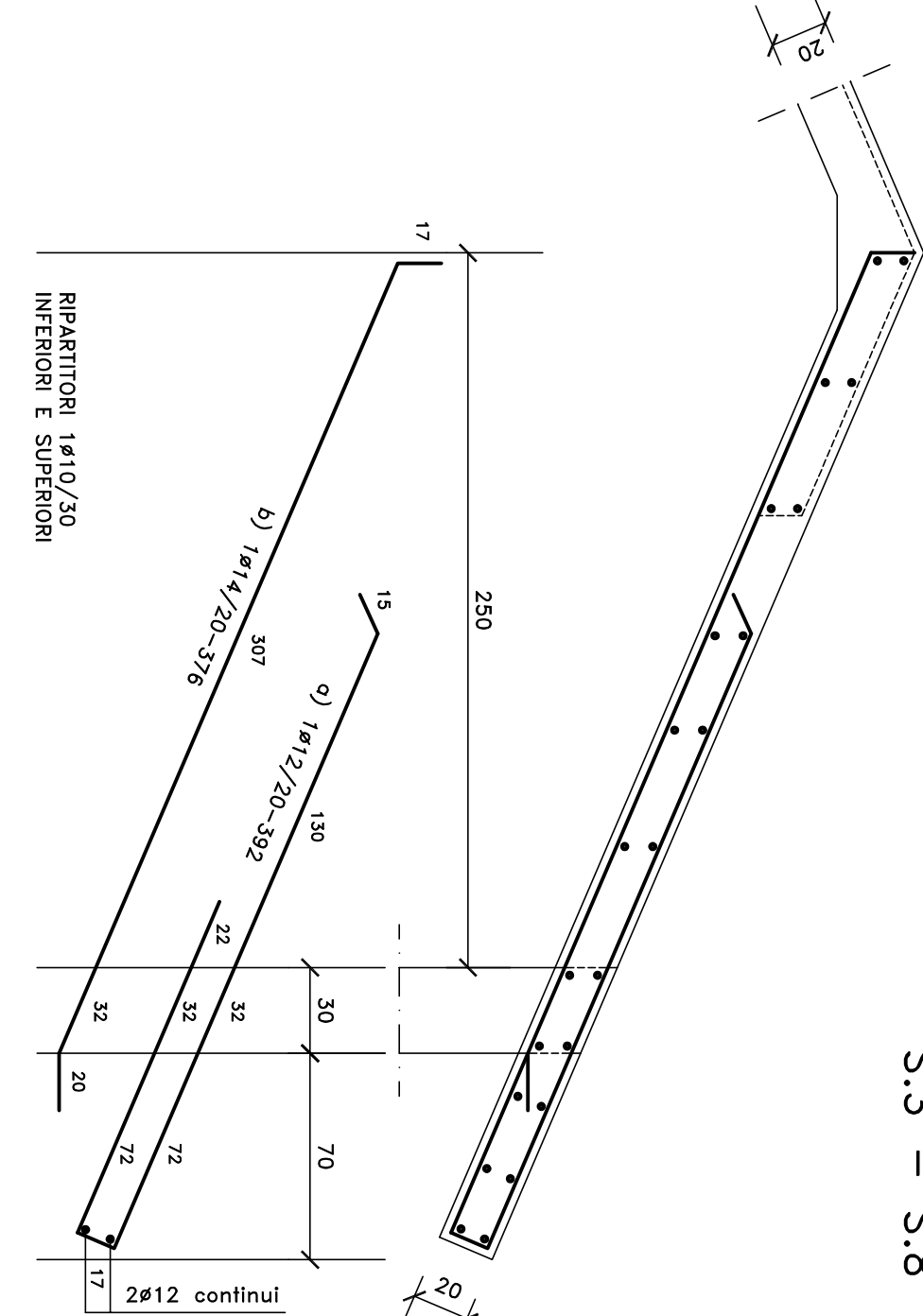
T.6 (n. 2)



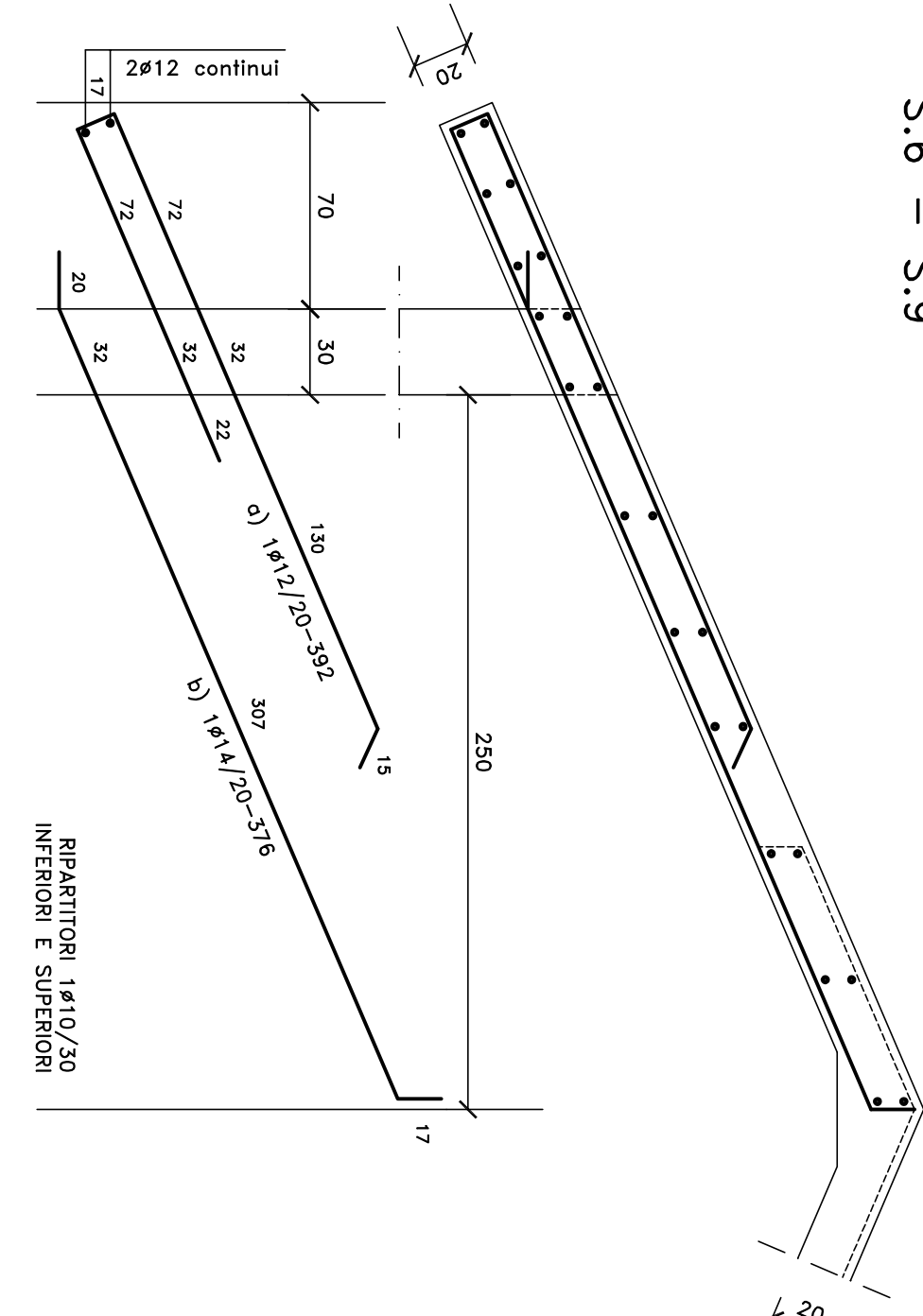
T.2 - T.3 - T.4



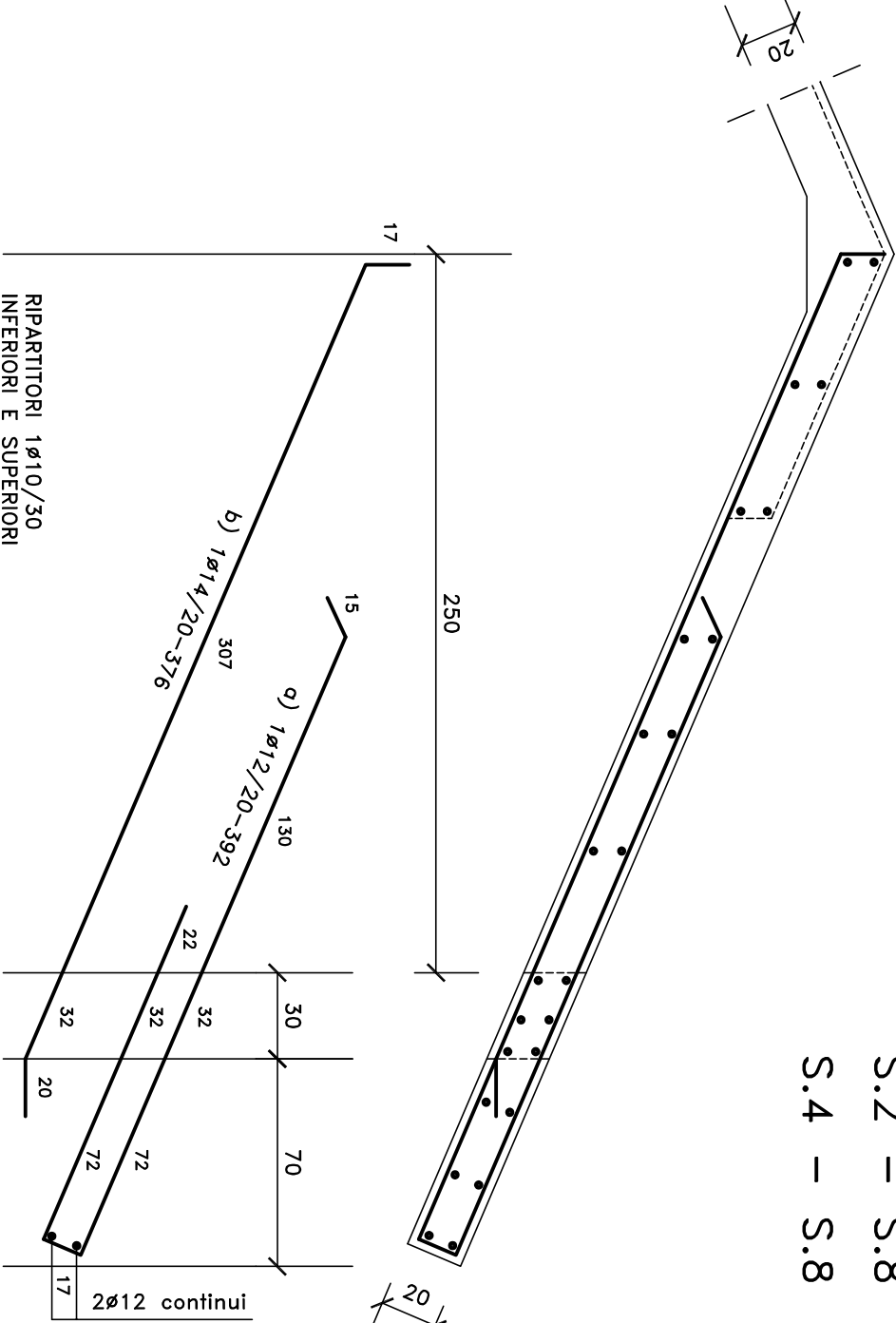
S.3 - S.8



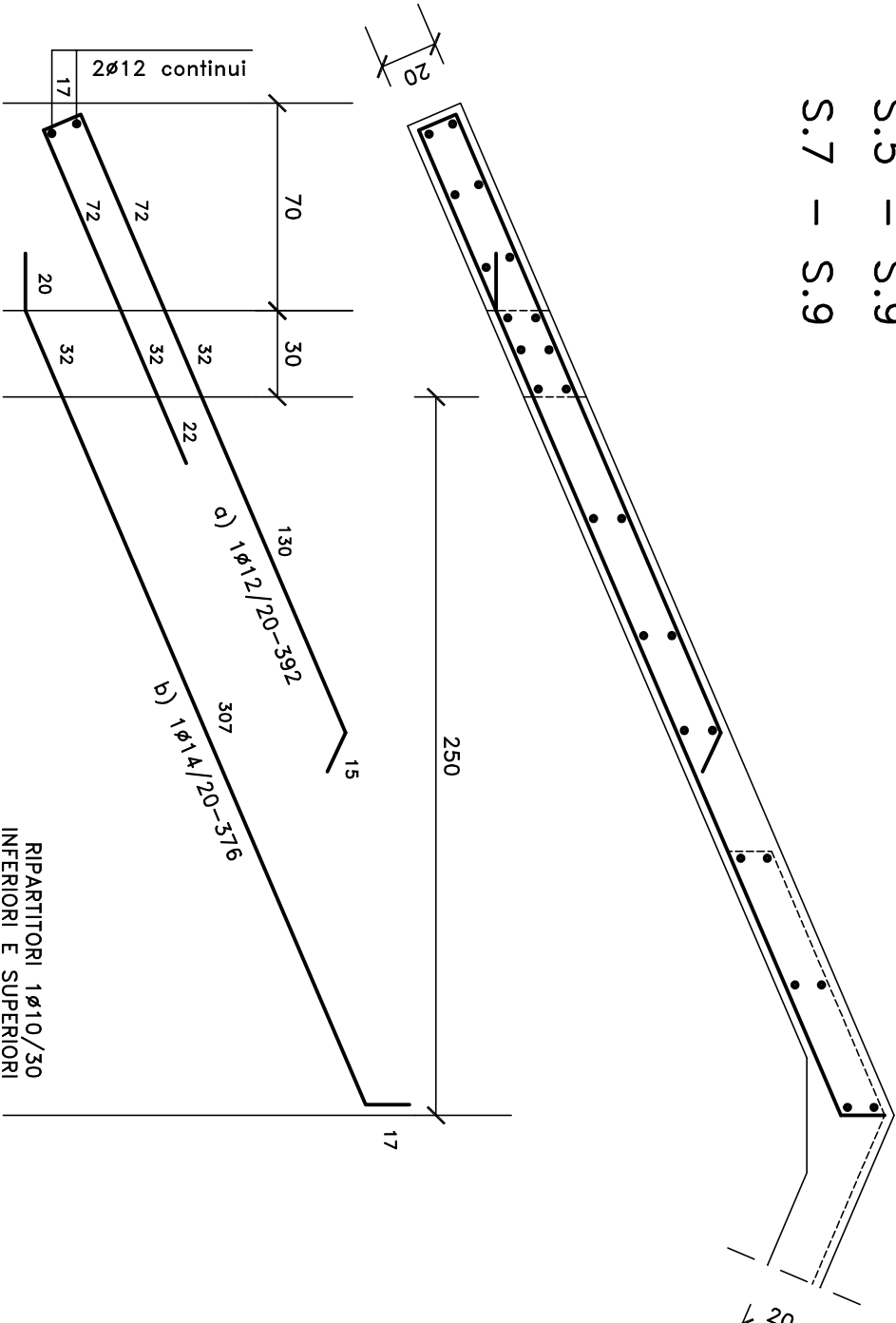
S.6 - S.9



S.2 - S.8
S.4 - S.8



S.5 - S.9
S.7 - S.9



| MATERIALE DI BASE | | | |
|-------------------|---|------------|--|
| Cementi (EN 19-1) | CED I 32,5 | CED I 42,5 | |
| Acqua | Conforme UNI EN 1008 | | |
| Aggregati | Conforme UNI EN 12520 e UNI 820 | | |
| Adesivi | Nonamente non consentiti, con autorizzati dalla DL, conformi EN 934-2 maggio 2002 | | |

| CATEGORIA USATA (UNI EN 206-1 e UNI 1106) | CLASSE DI RESISTENZA | f _{yk} [N/mm ²] | CLASSE DI ESPOSIZIONE | CLASSE DI DURABILITA' CONSERVATIVA (anni - 70%) | |
|--|----------------------|--------------------------------------|-----------------------|--|---|
| | | | | s _{ct} max 500 mm [kg/m ³] | s _{ct} max 1000 mm [kg/m ³] |
| Per muri in elevazione ornati | C25/30 | ≥ 30,0 | 2b | 650 500 500 500 500 500 | 54 16,20 |
| Per sedili | C25/30 | ≥ 30,0 | 2b | 650 500 500 500 500 500 | 54 16,20 |

| ACCAIO | DENOMINAZIONE SIERVAMENTO | TENSIONE DI ROTTURAZIONE | TENSIONE DI PROVA MECCANICA |
|--|---------------------------|---|---|
| | | f _{yk} ≥ 460 N/mm ² | f _{yk} ≥ 540 N/mm ² |
| Per cemento ornato liscio e caldo, ad adherenza migliorata e controllo in stabilimento di produzione | B500C | f _{yk} ≥ 460 N/mm ² | f _{yk} ≥ 540 N/mm ² |

| CARGHI | Carichi distribuiti verticali (kN/m ²) | Pneo proprio il piano proprio | Accidentali | Totale | Verticali convenevoli (kN) | Orizzontali convenevoli (kN/m) |
|--------|--|-------------------------------|-------------|--------|----------------------------|--------------------------------|
| | | 5,00 | 2,50 | 6,82 | 14,32 | |

| NOTE | |
|------|--|
| 1 | controllare le quote in cantiere |
| 2 | disporre i cavi anche contro vento |
| 3 | stendere il calcestruzzo durante il getto |
| 4 | la conformazione della cassa di getto disporre cordolo benfinito (25x20) mm |
| 5 | ripetere di getto con DAKO o equivalenti dopo ogni stop con abbondante acqua |